

# Referenzen

## 1998–2023



Berlin 1998–2000  
**Stadtentwicklungsplan Öffentlicher Raum**  
Städtebauliches Gutachten im Auftrag der Senatsverwaltung für Stadtentwicklung



Berlin 1998–2000  
**Die gezeichnete Stadt – city in black**  
Städtebauliche Forschungsarbeit, im Auftrag der Senatsverwaltung für Stadtentwicklung



Berlin 1996–1998  
**Planwerk Innenstadt Berlin**  
Städtebauliches Gutachten im Auftrag der Senatsverwaltung für Stadtentwicklung, Projektleitung im Büro Prof. Bernd Albers



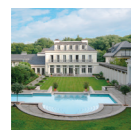
Berlin/Venedig 2000  
**VII. Architekturbiennale Venedig 2000**  
Konzeption, Recherche und Layout des deutschen Beitrags, im Auftrag des Bundesbauministeriums, mit Dr. Hans Stimmann



Berlin 2001  
**Spittelmarkt – Gertraudenstraße – Mühlendammbrücke** Städtebauliches Gutachten, im Auftrag der Senatsverwaltung für Stadtentwicklung



Berlin 2001–2003  
**Quartier am Leipziger Platz**  
Wettbewerb Haus am Leipziger Platz 13, -1.Preis-



Rheinland 2002–2004  
**Villa Rheinland I**  
Villa mit Außenpool und Badehaus für eine fünfköpfige Familie, privat



Berlin 2003–2004  
**Haus Frohnau**  
Villa für eine sechsköpfige Familie in Berlin-Frohnau, privat



Amersfoort 2004–2011  
**Vathorst Amersfoort**  
37 Wohnungen im Sozialen Wohnungsbau in den Niederlanden, im Auftrag von Prof. Kollhoff Generalplanungs-GmbH für LATEI projectontwikkeling



Berlin 2004–2005  
**Musterraum Schinkelsche Bauakademie**  
Originalgetreuer Testbau als Vorbereitung zum Wiederaufbau der Schinkelschen Bauakademie, im Auftrag der Internationalen Bauakademie e.V.



Berlin 2006–2008  
**Ärztehaus Bergmannstraße**  
Straßenfassade Ärztezentrum Bergmannstraße in Berlin-Kreuzberg, im Auftrag der WABE Baubetreuung GmbH, mit Georg Graetz



Berlin 2006–2008  
**Zwei Stadtvillen Berlin-Grünwald**  
Neubau zweier hochwertiger Stadtvillen mit Eigentumswohnungen, im Auftrag von CONCEPT BAU-PREMIER GmbH, mit Georg Graetz



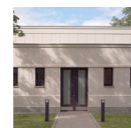
Berlin 2007  
**Hackescher Markt Süd**  
Städtebaulicher Masterplan im Auftrag von IVG Development GmbH, in Zusammenarbeit mit Georg Graetz und Christoph Tyrra



Berlin 2007–2012  
**Ärztehaus Brunnenstraße**  
Neubau eines Ärztehauses mit Wohnanteil in Berlin-Mitte, im Auftrag der Ärztehaus Brunnenstraße Berlin-Mitte Grundstücksgesellschaft mbH



Berlin 2007–2012  
**Prenzlauer Bogen**  
Neubau einer Wohnanlage mit 78 Wohnungen, im Auftrag der Asset Berlin Grundbesitz AG



Berlin 2009–2011  
**Elektronenmikroskop-Gebäude (TEM)**  
Neubau eines Laborgebäudes für Transelektronenmikroskope, im Auftrag der Technischen Universität Berlin



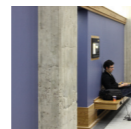
Berlin 2008–2012  
**Lentzeallee**  
Neubau eines Wohnquartiers, im Auftrag der Groth Gruppe Berlin, mit Höhne Architekten und Wiegand-Höfmann Architekten



Berlin 2008  
**Masterplan Beuthquartier**  
Städtebauliche Studie zur Entwicklung eines Wohnquartiers im Berliner Zentrum, im Auftrag der Groth Gruppe



Berlin 2008 | – 1. und 2. Phase –  
**Berliner Schloss – Humboldt-Forum**  
Wettbewerb um den Wiederaufbau des Berliner Stadtschlusses als Humboldt-Forum, mit Rainer Morawietz



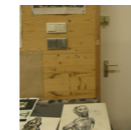
Berlin 2009–2010  
**Hauptgebäude TU Berlin, Lobby**  
Umbau u. Modernisierung der denkmalgeschützten Lobby des Hauptgebäudes der TU Berlin; Ertüchtigung Brandschutz im Hauptgebäude, im Auftrag der TU Berlin



Schöppingen 2009–2012  
**Feinbrennerei Sasse, Museumsraum**  
Sanierung und Erweiterung einer westfälischen Kornbrennerei um einen Vortrags- und Museumsraum, im Auftrag der Feinbrennerei Sasse



Schöppingen 2010–2014  
**Feinbrennerei Sasse, Lagerhalle**  
Neubau einer Lagerhalle im Auftrag der Feinbrennerei Sasse Lagerkorn GmbH



Berlin 2009–2010  
**Atelier Lüpertz**  
Umbau und brandschutztechnische Ertüchtigung des Ateliers von Prof. Markus Lüpertz



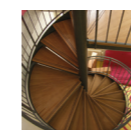
Berlin 2009–2011  
**TU Villa Bell**  
Umbau und Sanierung der denkmalgeschützten Villa Bell im Auftrag der Technischen Universität Berlin



Berlin 2009–2011  
**Eldenaer Parkviertel, Eldenaer Höfe**  
Neubau einer Wohnanlage mit 90 Wohnhäusern mit Teilen d. hist. Bebauung, im Auftrag der cds Wohnbau, mit KEC Planungsgesellschaft mbH



Berlin 2009–2010  
**Domäne Dahlem**  
Umbau und Sanierung von Teilen der Domäne Dahlem auf Gelände eines historischen Ritterguts im Auftrag der Senatsverwaltung für Stadtentwicklung



Berlin 2010  
**Wilmsstraße**  
Umbau und Sanierung des Torhauses eines denkmalgeschützten Schulgebäudes, im Auftrag des Bezirksamts Friedrichshain-Kreuzberg



Berlin 2010–2012  
**Bürohaus am Ufer, Marchstraße 21–24**  
Neubau eines Verwaltungsgebäudes der Technischen Universität Berlin, mit WEP Effinger und Partner



Berlin 2011–2013  
**Eldenaer Gewerbezentrum**  
Neubau einer Kita mit Penthousewohnungen am Eldenaer Parkviertel, im Auftrag der cds Wohnbau



Frankfurt 2011  
**Wettbewerb Dom Römer**  
Wettbewerbsverfahren für den Wiederaufbau des Frankfurter Altstadt-kerns



Berlin 2011–2013  
**Beuth-Hof Nord**  
Neubau von sechs Geschosswohnungsbauten, mit 120 WE im Auftrag der Groth Gruppe



Berlin 2011–2014  
**Chausseestraße**  
Neubau eines Wohn- und Geschäftshauses mit 91 Wohnungen in Berlin-Mitte im Auftrag von formart Berlin-Brandenburg



Berlin 2011–2017  
**Palais Holler**  
Neubau eines Büro- und Geschäftshauses am Kurfürstendamm, im Auftrag der Holler-Stiftung



Berlin 2011–2014  
**Wallstraße**  
Neubau eines Wohn- und Geschäftshauses mit 36 WE in Berlin-Mitte, im Auftrag der Groth Gruppe



Berlin 2011–2016  
**Katharinenstraße**  
Neubau eines Wohngebäudes mit 50 WE in Berlin-Charlottenburg, im Auftrag der CASADA GmbH



Rheinland 2012–2015  
**Villa Rheinland II**  
Neubau einer repräsentativen Villa, Bauherr privat



Berlin 2012–2014  
**Beuth-Hof Süd**  
Neubau von fünf Geschosswohnungsbauten, mit 120 WE im Auftrag der Groth Gruppe



Potsdam 2012–2017  
**Brockessches Palais**  
Sanierung des denkmalgeschützten Brockesschen Palais und Neubau von vier Wohn- und Geschäftshäusern, im Auftrag der ASSET/Baywobau



Berlin 2012–2016  
**Heydt Eins**  
Neubau eines Wohn- und Geschäftshauses mit 66 WE, im Auftrag der Groth Gruppe



Berlin 2012–2017  
**»12053« Wohnen an der Kindl-Brauerei**  
Neubau einer Wohnanlage mit 70 WE, im Auftrag der CASADA GmbH



# Referenzen

## 1998–2023



Langeoog 2012–2014  
**Friesengut Langeoog**  
Neubau von vier Wohn- und Geschäftshäusern im Ortskern von Langeoog, im Auftrag der ASSET Berlin



Berlin 2012  
**Potsdamer Straße 120**  
Planung und Entwicklung eines Gewerbe- und Hotelstandorts, im Auftrag der pm-consulting



Berlin 2012–2018  
**Mertensstraße/Pepitahöfe**  
Masterplanung eines Wohnquartiers u. Planung v. Einzelhäusern für die DEGEWO und WBM Berlin



Berlin 2013–2015  
**Ella-Kay-Straße**  
Neubau eines Wohnhauses mit 77 WE, im Auftrag von Reggeborgh Projektentwicklung u. Kondor Wessels



Berlin 2013  
**Hochhaus West-Berlin**  
Bauliche Studie für die Errichtung eines Hochhauses am Bahnhof Zoo Berlin



Berlin 2013–2017  
**Mauerpark Block B**  
Neubau einer Wohnanlage mit 100 WE auf dem ehemaligen Mauerstreifen, im Auftrag der Groth Gruppe



Berlin 2013–2014  
**Schinkelplatz**  
Eingeladener Wettbewerb zur Randbebauung des Schinkelplatzes, im Auftrag der FRANKONIA Eurobau, -2.Preis-



Berlin 2013–2023  
**Upside Berlin**  
Neubau von zwei Wohnhochhäusern an der Spree mit 420 WE, Büro-, Hotel- und Gewerbenutzung, im Auftrag der Wohnkompanie Berlin



Berlin 2014–2018  
**Spree One**  
Planung eines Wohn- und Gewerbestandorts, im Auftrag der OPTIMA Aegidius Gruppe



Berlin 2013–2021  
**Maximilian Quartier, Block A**  
Masterplan für ein Wohnquartier und Planung von Geschosswohnungsbauten, im Auftrag der Groth Gruppe



Berlin 2014–2016  
**Metronom Hallesche Straße**  
Neubau eines Wohnquartiers am Anhalter Bahnhof in Berlin-Kreuzberg mit 220 WE, im Auftrag von Kondor Wessels und Reggeborgh



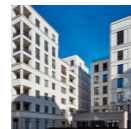
Berlin 2014–2016  
**Kindertagesstätte Möckernstraße**  
Neubau einer Kindertagesstätte im Wohnquartier Metronom in Berlin-Kreuzberg, im Auftrag von Kondor Wessels und Reggeborgh



Berlin 2014–2017  
**Stresemannstraße 57-59**  
Neubau eines Bürohauses für den Deutschen Bundeswehrverband, im Auftrag von Kondor Wessels



Westfalen 2014–2017  
**Villa Westfalen**  
Neubau einer repräsentativen Villa für eine fünfköpfige Familie



Berlin 2015–2017  
**Stresemannstraße 61-63**  
Neubau eines Wohnstandortes mit 97 WE und Gewerbe, im Auftrag von Kondor Wessels



Berlin 2016–2019  
**Franklinstraße**  
Neubau eines Bürohauses im Auftrag der SSN Development AG



Wildau 2015–2018  
**Am Rosenbogen, Wildau**  
Neubau eines Wohnquartiers mit Geschosswohnungsbauten und Reihenhäusern, im Auftrag der Bauwert AG



Berlin 2015–2019  
**Lietzenburger Straße**  
Neubau eines Wohn- und Geschäftshauses mit 24 Wohneinheiten, im Auftrag der Primus AG



Berlin 2015–2017  
**Werkbund Stadt Berlin 2016**  
Beteiligung an der Entwicklung eines modernen Stadtquartiers unter Leitung des Deutschen Werkbundes



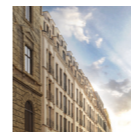
Dresden 2016–2020  
**Schützengarten Dresden**  
Planung eines Wohnviertels und Bau von 24 Häusern, im Auftrag der Deutsche Wohnen AG



Radebeul 2016–2018  
**Költzer Straße, Radebeul**  
Entwicklung und Neubau eines Wohnquartiers mit 5 Geschosswohnungsbauten u. Denkmal-Sanierung im Auftrag von Dr. Dross



Berlin 2016–2018  
**Paulsternstraße**  
Neubau eines Wohnquartiers mit 480 WE im Auftrag der Kilian Projektmanagement GmbH für die degewo und WBM



Dresden 2016–2017  
**Palais Riesch**  
Neubau eines Wohnhaus im Dresdener Neumarktquartier im Auftrag der CG Group/Consus AG



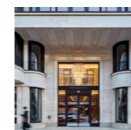
Berlin 2016–  
**City-Ring Berlin**  
Vorschlag für einen Hochhausentwicklungsplan Berlin. 25 Standorte für Wohnen, Hotel und Büro am S-Bahn-Ring, mit Klaus Zahn



Grünwald 2017–2018  
**Perlacher Straße**  
Neubau eines Büropavillons für die Holler-Stiftung in Grünwald



Berlin 2017–  
**Münchehagenstraße**  
Entwicklung eines Wohnquartiers in Berlin-Karow, im Auftrag der Dijkhuis Vastgoed Management



Berlin 2017–2021  
**NEO Büro am Ku'damm**  
Neubau eines Bürohauses, im Auftrag der Becken Development GmbH



Berlin 2018–2021  
**Staaken**  
Neubau für ein Wohnquartiers in Berlin, im Auftrag der Kondor Wessels Berlin (WB 1.Preis)



Berlin 2017–2024++  
**Zwieseler Straße**  
Städtebauliche Entwicklung für einen Wohnstandort in Berlin, im Auftrag der WvM



Berlin 2019  
**Glasower Straße 60**  
städtebaul. Studie für einen Wohnstandort in Berlin-Neukölln, im Auftrag der BAUWENS Development Berlin GmbH



Berlin, 2019– 2023  
**Fasanenstraße 64**  
Neubau eines Wohnhauses mit 40 WE im Auftrag der Primus AG



Berlin, 2020– 2021  
**Witzlebenstraße 6, Kammergericht**  
Umbau und Sanierung der Eingangsbereiche im denkmalgeschützten Gerichtsgebäude am Lietzensee Berlin.



Berlin 2021– 2030  
**Pankower Tor**  
Städtebauliche Masterplanung im Auftrag von Krieger Projektentwicklungs GmbH



Berlin 2021– 2023  
**Marchwitzstraße 33**  
Wohnhochhäuser für Menschen in sozialer Notlage im Auftrag von KIM. - Kilian Immobiliengruppe



Berlin 2019– 2021  
**Dortmunder Strasse 14**  
Neubau eines exklusiven Wohnhauses im Auftrag der JAAS Gruppe GmbH



Berlin 2020– 2025  
**Hämmerlingstrasse**  
Neubau eines exklusiven Wohnhauses im Auftrag von Kondor Wessels Wohnen Berlin GmbH



Beelitz 2019– 2022  
**Beelitz Heilstätten**  
Planung eines Reihenhausesgebiets im Auftrag von KW Development GmbH



Berlin 2020–2025++  
**PORT ONE BERLIN**  
Neubau eines Bürogebäudes mit Künstlerateliers, Kita u.a. in Berlin, Optima-Aegidius Gruppe und der IKR Beteiligungs-GmbH



Berlin 2022– 2023  
**KITA Kirschenallee**  
Planung einer Kindertagesstätte im Auftrag von KIM. - Kilian Immobiliengruppe