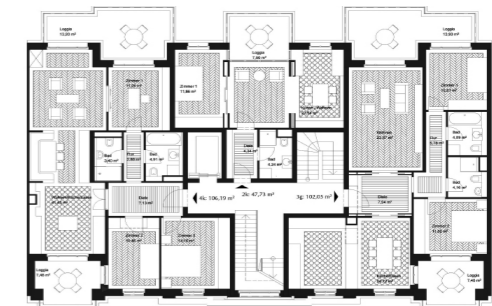


Le Flair Düsseldorf Derendorf

Auftraggeber: HIP Le Quartier Central 5 (fünf) GmbH & Co.KG
Leistungsphase: 1-3
Planung: 2009-2012
BGF: 6.400 Quadratmeter
Baukosten: 9.5 mio Euro
Adresse: ehemaliger Derendorfer Güterbahnhof



Das neue Quartier auf dem ehemaligen Derendorfer Bahngelände wird durch den Bauherrn innerhalb der kommenden Jahre zu einem urbanen Wohnquartier entwickelt. Durch die geplante Mischung aus Mietwohnungsbau, Eigentumsanlagen sowie die Gleichzeitigkeit von Wohnen und Gewerbe wird eine große Bandbreite an städtischen Funktionen erfüllt. Innerhalb des Quartiers wurden das Torhaus zum "Maurice-Ravel-Park" mit einem von Säulen flankierten Rundbogen, das nördliche Eckhaus sowie 10 Stadthäuser von Nöfer Architekten geplant. Basierend auf einer von allen beteiligten Architekten im Workshop-Verfahren entwickelten Gestaltsatzung wurden zwei unterschiedlich thematisierte, fein profilierte Putzfassaden entwickelt. Allen gemeinsam ist der zweigeschossige Sockelbereich, der viergeschossige Schaft mit einem kräftigen Abschlussgesims und das zurückliegende Staffelgeschoss. Zur Straße stellt ein den Erdgeschosswohnungen vorgelagerter gärtnerisch angelegter Vorgarten den nötigen Abstand zum öffentlichen Bürgersteig her. Im grünen "Maurice-Ravel-Park" stehen vom Lärm geschützt die Stadthäuser.