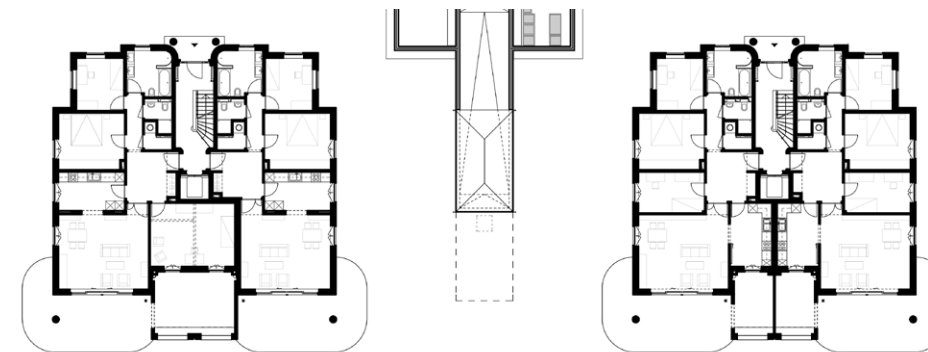


Stadtvillen Delbrückstraße Berlin Grunewald

Auftraggeber: CONCEPT BAU-
PREMIER GmbH
Leistungsphase: 1 – 5, Künstlerische Oberleitung
Planung: 2006 – 2008
BGF: 2.330 Quadratmeter
Baukosten: 2,8 Mio. Euro
Adresse: Delbrückstraße 15–17
14193 Berlin

Fotos: Nöfer Architekten | Maximilian Meisse



Die beiden Villen, die in Zusammenarbeit mit Georg Graetz entstanden, befinden sich in einer der besten Wohnlagen, die Berlin zu bieten hat. Das Umfeld ist geprägt von hochwertigen Villen der späten Gründerzeit und der Frühmoderne. Deren überwiegend in hellem Putz und mit feinen architektonischen Gliederungen versehenen Fassaden sind Maßstab für den neuen Entwurf. Die Eingänge der nahezu baugleichen Villen liegen auf der Straßenseite, nach Nordosten. Terrassen und Balkone sind nach Südwesten, zum Garten hin ausgerichtet. Das sorgfältig durchgestaltete Treppenhaus ist auf der Straßenseite

durch einen Rücksprung mit gebogenen Flanken und einer großzügigen Verglasung hervorgehoben. Die Staffelung des Hauses zur Seite hin gliedert das Volumen und sorgt für eine ausgewogene Proportion der Fassaden. Mit den horizontalen Gesimsen bilden die vertikal ausgerichteten französischen Fenster in allen Geschossen ein harmonisches Ganzes. Die Sprossen der Fenster, die für die Häuser entworfenen Säulen auf der Vorder- und Rückseite sowie der Stuckfries über dem 2. Obergeschoss komplettieren den detailreichen Gesamteindruck.