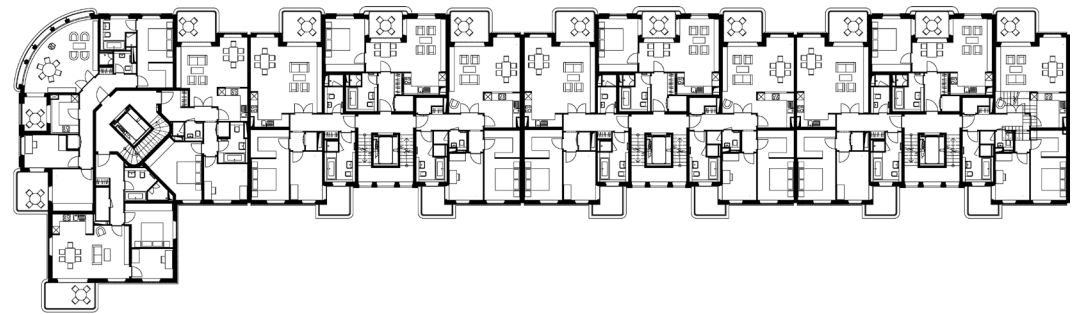


# ELLA Berlin Prenzlauer Berg

Auftraggeber: Reggeborgh Investment u. Management GmbH,  
Kondor Wessels Wohnen Berlin GmbH  
Leistungsphase: 1 – 4  
Planung: 2012 – 2015  
BGF: 11.200 Quadratmeter  
Baukosten: 9,7 Mio. Euro  
Adresse: Fröbelstraße / Ella-Kay-Straße  
10405 Berlin



Fotos: Nöfer Architekten | Maximilian Meisse

Das Grundstück von ELLA im Bereich des Ernst-Thälmann-Parks ist privilegiert: Es liegt in unmittelbarer Nähe zu den ausgedehnten Grünflächen des Ernst-Thälmann-Parks und es ist angebunden an die dichte, urbane Gründerzeitbebauung des Prenzlauer Bergs südlich der Danziger Straße. Die Straßenkreuzung wird durch die »runde Ecke«, mit diagonalem Bezug zum Prenzlauer Bogen, zu einem markanten Stadtraum vervollständigt. Der Ziegel nimmt Bezug auf das benachbarte denkmalgeschützte ehemalige Krankenhaus von Hermann Blankenstein und auf den

Putz des Prenzlauer Bogens. Die Materialien sind so auf der Fassade verwoben, dass ein ausgewogenes Verhältnis von lichtreflektierenden hellen Putzflächen und Solidität ausstrahlenden naturroten Ziegelflächen entsteht. Hochwertige Oberflächen und Leuchten verleihen den Lobbys der vier Häuser eine besondere Großzügigkeit. Die Wohnungen im Erdgeschoss erhalten private Gärten nach Südosten und Nordwesten, die Wohnungen in den Obergeschossen Loggien und Balkone. Im gemeinsamen Garten befinden sich Kinderspielflächen und Freiflächen für alle Bewohner.