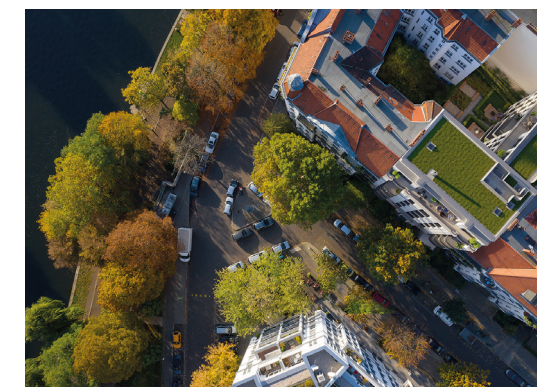


Dortmunder Straße 14 Berlin Moabit

Auftraggeber: JAAS Gruppe GmbH
Leistungsphase: 1 – 4, Leitdetails
Planung: 2019 - 2021
BGF: 11.338 Quadratmeter
Adresse: Dortmundstraße 14,
 10555 Berlin

Visualisierungen: JAAS Gruppe GmbH



Das Westfälische Viertel, auf dem Gelände des ehemaligen Borsig-Geländes, war schon seit Anfang des 20. Jahrhunderts eine gute Adresse: in der Nachbarschaft von Spree, Tiergarten und Regierungsviertel gelegen, finden sich hier bürgerliche Wohnhäuser mit ausgewogener sozialer Mischung. Gerade das Quartier um die Dortmundstraße hat seine berlintypischen Bauten bewahren können, die sich durch helle Putzfassaden, großzügige Geschosshöhen und eine sorgfältige Detaillierung auszeichnen. In der Umgebung, findet man einheitliche Fassadenproportionen, die

Betonung des Sockels, prächtige Eingangsbereiche, feine Bossierungen – alles typisch für eine Variante des Berliner Mietshaus um 1900. Der neue Baukörper fügt sich mit seinem Vorderhaus und nach Süden orientierten Seitenflügel auf unauffällige Weise in das von drei Seiten mit Brandwänden umgebenen Grundstück ein. Auch der helle Putz mit dem warmtonigen Naturstein für Sockel und Eingangsportale sind aus der Umgebung entliehen. Seine Zeitgenossenschaft sieht man dem Neubau dennoch durch seine eigenständige und sorgfältige Detaillierung an.