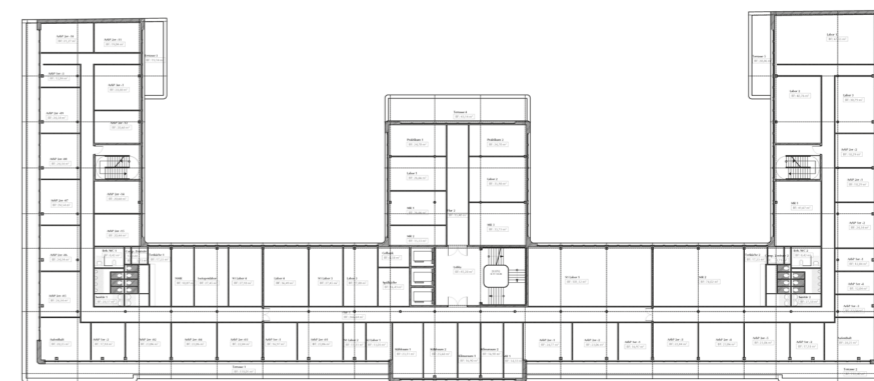


Bürohaus Marchstraße Berlin Charlottenburg

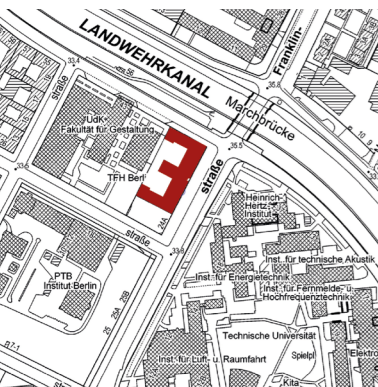
Auftraggeber: NDC Projektentwicklung GmbH,
Berlin
Nutzer: TU Berlin
Vorentwurf u. Fassade: Nöfer Architekten
Ausführungsplanung: WEP Effinger
Planung und Bauzeit: 2010 – 2012
BGF: 22.000 Quadratmeter
Adresse: Marchstraße 21–24
10587 Berlin

Fotos: Nöfer Architekten



In das Bürogebäude in der Marchstraße sind Institute der Technischen Universität eingezogen, die aus verschiedenen Standorten hier vereint wurden. Die von Nöfer Architekten entworfene Figur des Hauses mit zwei Seitenflügeln und einem Mittelflügel schafft einen großzügigen, ruhigen Hof. Der mittige Eingang mit dem auskragenden Glas-Vordach und die symmetrische Organisation des Hauses vereinfachen die Orientierung im Gebäude. Die vertikale Gliederung durch Eck- und Mittelrisalite sowie die horizontale Strukturierung

durch hellere sandsteinfarbene Weißbeton-Gesimsbänder lassen die Fassade lebendig erscheinen. Für die Fassade des über 120 Meter langgestreckten Gebäudes wurde ein gelber Klinker gewählt, der typisch für die Bauten der TU Berlin aus der Vorkriegszeit ist. Dem großen Baukörper mit seinen einfachen, markanten Formen verleiht vor allem dieser Ziegelstein eine greifbare Materialität und Überzeitlichkeit. Trotz seiner Größe reiht sich das Haus als modernes Bürogebäude qualitativ in die Nachbarbebauung ein.



Bürohaus Marchstraße Berlin Charlottenburg

Auftraggeber: NDC Projektentwicklung GmbH,
Berlin
Nutzer: TU Berlin
Vorentwurf u. Fassade: Nöfer Architekten
Ausführungsplanung: WEP Effinger
Planung und Bauzeit: 2010 – 2012
BGF: 22.000 Quadratmeter
Adresse: Marchstraße 21–24
10587 Berlin

Fotos: Nöfer Architekten

