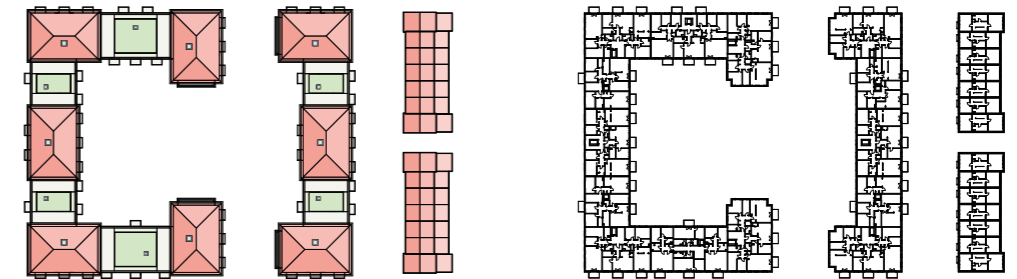




# Rosenanger Wildau

*Auftraggeber:* Bauwert Investment Group  
*Leistungsphase:* 1 - 4, Leitdetails  
*Planung:* 2013 - 2017  
*BGF:* 26.190 Quadratmeter  
*Adresse:* Am Rosenanger 7-34  
 25745 Wildau

Visualisierungen: Nöfer Architekten



Als eigenständige Gemeinde im südlichen Umland von Berlin ist Wildau als Hochschulstandort und Pendlerstadt bekannt geworden und der Bedarf nach Wohnungen wächst. Das Baugebiet um den Blumenkorso in Wildau wurde nach der Wende neu erschlossen mit der großflächigen Anlage von Geschosswohnungsbauten. Nach 15 Jahren Stillstand wurde unter Verwendung der bestehenden Erschließung städtebaulich ein Neuanfang gemacht. Das neue Konzept reagiert nun besser auf die Himmelsrichtungen und schafft einen ruhigen Innenhof. Die Häuser der Blockbebauung

sind abwechselnd 4- und 5-geschossig, wobei die Fünfgeschosser mit einem geneigten Ziegeldach, die Viergeschosser mit einer nutzbaren Dachterrasse ausgestattet sind. Die Fassaden nehmen mit der Mischung von Ziegelmauerwerk und Putz Bezug auf Wildaus bedeutendster Wohnanlage: die ab 1899 gebaute „Schwartzkopff-Siedlung“. Auf dem Grundstück entstehen 171 Wohnungen und 14 Reihenhäuser in unterschiedlichsten Größen. Eine Tiefgarage verbindet die Geschosswohnungsbauten. Hier liegen auch die Müllräume, Fahrradstellplätze und PKWs sodass oberirdisch eine qualitativvolle Gartengestaltung möglich wird.